



Instytut Meteorologii i Gospodarki Wodnej - Państwowy Instytut Badawczy

**Centralne Biuro Prognoz Meteorologicznych w Warszawie**

01-673 Warszawa ul. Podleńska 61

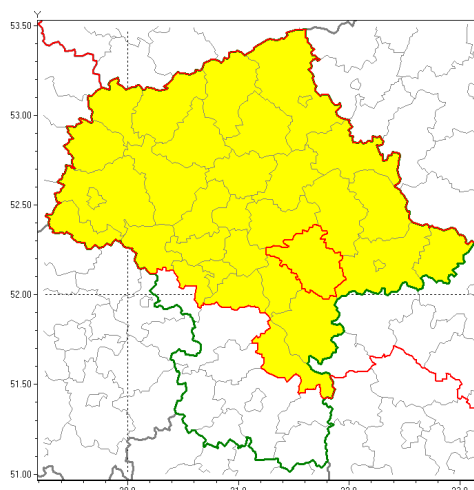
tel: 22 5694151, kom. 781774153, fax: 022-5694151

email: meteo.warszawa@imgw.pl

www: www.imgw.pl

### Zasięg ostrzeżenia w województwie

Gęsta mgła



### Ostrzeżenie meteorologiczne Nr 82

<b>Nazwa biura</b>	IMGW-PIB Centralne Biuro Prognoz Meteorologicznych w Warszawie
<b>Zjawisko/stopień zagrożenia</b>	Gęsta mgła/ 1
<b>Obszar</b>	województwo mazowieckie <b>powiat miński</b>
<b>Ważność</b>	od godz. 18:30 dnia 22.12.2019 do godz. 13:00 dnia 23.12.2019
<b>Przebieg</b>	Prognozuje się gęste mgły ograniczające widzialność miejscami do 200 m, lokalnie do 100 m.
<b>Prawdopodobieństwo wystąpienia zjawiska(%)</b>	80%
<b>Uwagi</b>	Możliwość przedłużenia okresu ważności Ostrzeżenia.
<b>Dyrektor synoptyk IMGW-PIB</b>	Anna Woźniak
<b>Godzina i data wydania</b>	godz. 12:23 dnia 22.12.2019
<b>SMS</b>	IMGW-PIB OSTRZEŻENIE: MGŁA/1 mazowieckie/miński od 18:30/22.12 do 13:00/23.12.2019 widzialność 100 m.

Opracowanie niniejsze i jego format, jako przedmiot prawa autorskiego podlega ochronie prawnej, zgodnie z przepisami ustawy z dnia 4 lutego 1994r o prawie autorskim i prawach pokrewnych (dz. U. z 2006 r. Nr 90, poz. 631 z późn. zm.).

Wszelkie dalsze udostępnianie, rozpowszechnianie (przedruk, kopiowanie, wiadomości sms) jest dozwolone wyłącznie w formie dosłownej z bezwzględnym wskazaniem źródła informacji tj. IMGW-PIB.